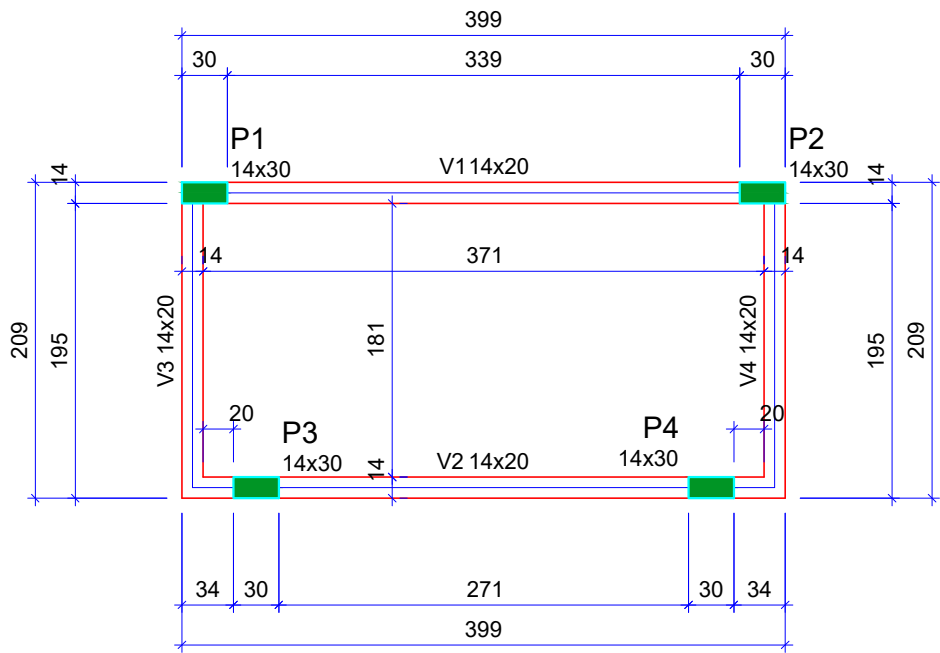


Os direitos autorais deste projeto são de nossa inteira e exclusiva propriedade. Reproduzir, Usar, Alterar ou Entregar a terceiro sem a nossa devida autorização expõe o infrator a sanções legais. Lei nº 9610 de 19 de fevereiro de 1998.

Forma do pavimento Pavimento (Nível 460)

escala 1:50



Vigas			
Nome	Seção (cm)	Elevação (cm)	Nível (cm)
V1	14x20	0	460
V2	14x20	0	460
V3	14x20	0	460
V4	14x20	0	460

Características dos materiais	
fck (kgf/cm²)	Ecs (kgf/cm²)
250	241500

Dimensão máxima do agregado = 19 mm

Pilares			
Nome	Seção (cm)	Elevação (cm)	Nível (cm)
P1	14x30	0	460
P2	14x30	0	460
P3	14x30	0	460
P4	14x30	0	460

Legenda dos pilares	
	Pilar que morre

Legenda das vigas e paredes	
	Viga

RELAÇÃO DO AÇO

V1		V2		V3	
AÇO	N	DIAM (mm)	QUANT	C.UNIT (cm)	C.TOTAL (cm)
CA60	1	5.0	137	55	7535
CA50	2	8.0	4	409	1636
	3	8.0	2	415	830
	4	8.0	2	417	834
	5	8.0	4	219	876
	6	8.0	4	226	904

RESUMO DO AÇO

AÇO	DIAM (mm)	C.TOTAL (m)	PESO + 10% (kg)
CA50	8.0	50.8	22
CA60	5.0	75.4	12.8

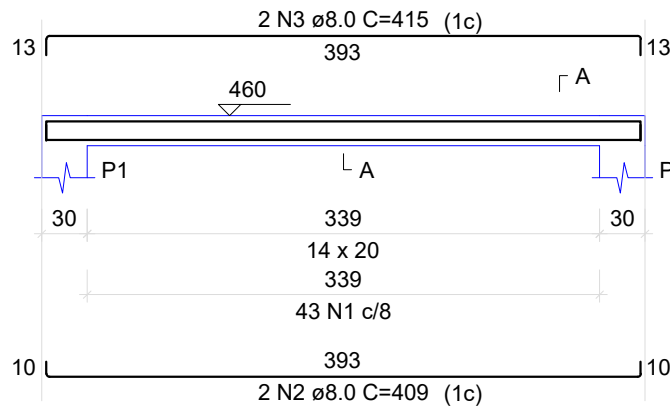
PESO TOTAL (kg)	
CA50	22
CA60	12.8

Volume de concreto (C-25) = 0.29 m³

Área de forma = 5.62 m²

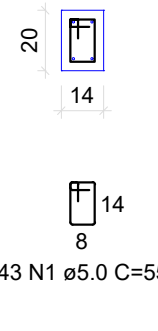
V1

ESC 1:50



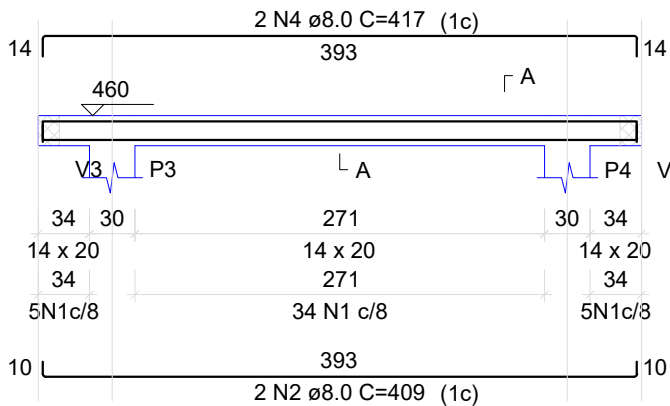
SEÇÃO A-A

ESC 1:25



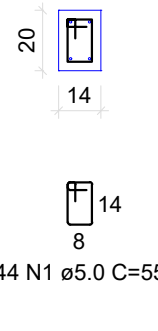
V2

ESC 1:50



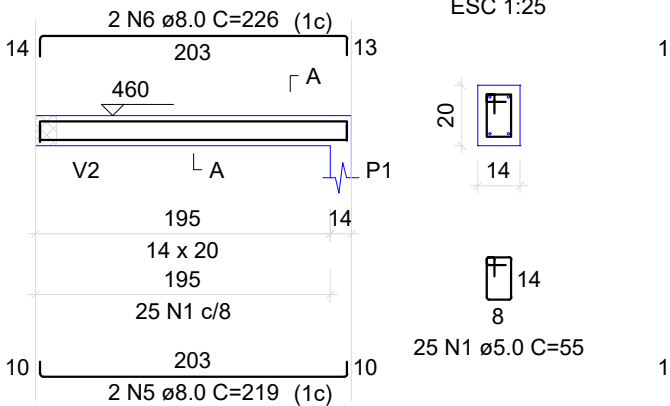
SEÇÃO A-A

ESC 1:25



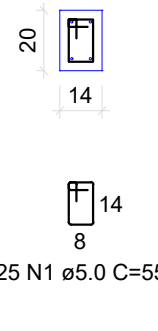
V3

ESC 1:50



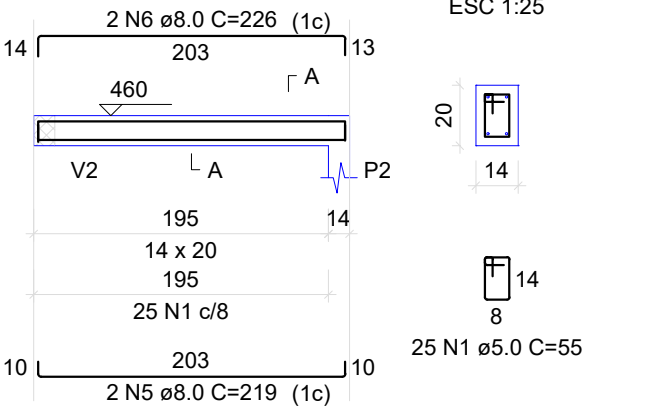
SEÇÃO A-A

ESC 1:25



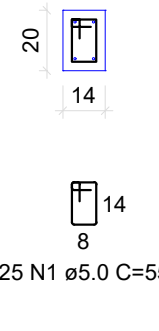
V4

ESC 1:50



SEÇÃO A-A

ESC 1:25



CIDADE:		SANTA MARIA DA VITÓRIA - BA		
ENDEREÇO DA OBRA :		PRAÇA PÚBLICA COM ÁREA DE LAZER		
PROPRIETÁRIO:		PREFEITURA MUNICIPAL DE SANTA MARIA DA VITÓRIA		
CNPJ:				
RESPONSÁVEL TÉCNICO :		Eng.Antocelio Ribeiro Teixeira - CREA-BA: 42370/D		
Área da praça: 3888,28m²	Proprietário: PREFEITURA MUNICIPAL DE SANTA MARIA DA VITÓRIA			
	Execução:			
	Projeto: Eng.Antocelio Ribeiro Teixeira - CREA-BA: 42370/D			
	ESTRUTURAL			
	TÍTULO: CONSTRUÇÃO DE PRAÇA			
	CONTEÚDO:			FOLHA:
	FORMA E VIGAS DA LAJE			06/06
TELEFONE:	ESCALA:	TIPO DE REQUERIMENTO:	DESENHO:	DATA:
(77) 99125-0252	IND.	OBRA INICIAL	Antocelio	MAIO 2026